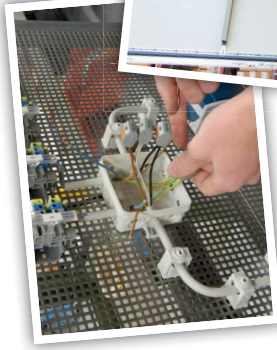


## Elektroniker (m/w/d)

für Betriebstechnik



### VORANSSETZUNGEN:

- mittlerer Bildungsabschluss
- gute Kenntnisse in Mathematik, Physik und Englisch
- technisches Geschick und Verständnis
- Sorgfalt beim Arbeiten

### EINSATZ UND AUFGABENGEBIETE

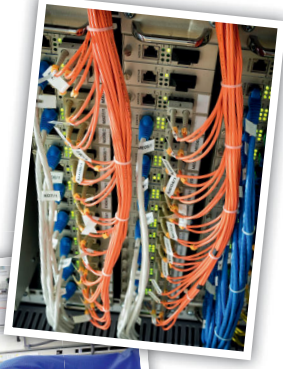
#### NACH DER AUSBILDUNG:

- im Elektrobau des Unternehmens
- bei Energieversorgern
- Montage, Wartung & Instandsetzung von Elektroanlagen

*Wir freuen uns auf dich!*

## Elektroniker (m/w/d)

für Informations- und Telekommunikationstechnik



### VORANSSETZUNGEN:

- mittlerer Bildungsabschluss
- gute Kenntnisse in Mathematik und Physik
- technisches Verständnis und Sorgfalt
- Interesse am technischen Zeichnen
- Flexibilität und Kooperationsfähigkeit

### EINSATZ UND AUFGABENGEBIETE

#### NACH DER AUSBILDUNG:

- in Kundenbetrieben des Elektrotechnikhandwerks
- bei Kabelnetzbetreibern
- bei Herstellern von Büromaschinen und EDV-Anlagen

*Wir freuen uns auf dich!*

## DEINE ZUKUNFT GEMEINSAM MIT UNS GESTALTEN!

**AUSBILDUNG BEI DER INNECKEN-GRUPPE**  
EINEM DER GRÖSSTEN AUSBILDER IM  
KREIS EUSKIRCHEN!

### WIR BILDEN AUS:

- Elektroniker (m/w/d) für Betriebstechnik
- Elektroniker (m/w/d) für Informations- und Telekommunikationstechnik
- Konstruktionsmechaniker (m/w/d)
  - Mathematisch-technischer Softwareentwickler (m/w/d) (MATSE)
  - Industriekaufmann (m/w/d)

Deine schriftlichen Bewerbungsunterlagen (Lebenslauf, Lichtbild, letzten drei Zeugniskopien), sowie Angabe deines Ausbildungswunschberufes, sendest du bitte per Post an uns.

## Konstruktionsmechaniker (m/w/d)

Fachrichtung Feinblechtechnik



### VORAUSSETZUNGEN:

- mittlerer Bildungsabschluss
- gute Kenntnisse in Mathematik und Physik
- technisches Verständnis und Sorgfalt
- Geschicklichkeit und gute Augen-Hand-Koordination

### EINSATZ UND AUFGABENGEBIETE NACH DER AUSBILDUNG:

- im Montagebau des Unternehmens

*Wir freuen uns auf dich!*

## Industriekaufmann (m/w/d)



### VORAUSSETZUNGEN:

- allgemeine Hochschulreife oder Höhere Handelsschule
- Grundwissen in Deutsch und Mathematik
- Kommunikations- und Konzentrationsfähigkeit
- Interesse an kaufmännischen Abläufen

### EINSATZ UND AUFGABENGEBIETE NACH DER AUSBILDUNG:

- in allen Verwaltungsbereichen des Unternehmens  
z. B. Buchhaltung, Einkauf, Vertrieb

*Wir freuen uns auf dich!*

## Mathematisch-technischer Softwareentwickler (m/w/d)

(MATSE) Praktische Ausbildung kombiniert mit einem Bachelor-Studiengang



### VORAUSSETZUNGEN:

- Begeisterung für Technik
- gute Kenntnisse in Mathematik und Englisch
- Spaß am logischen Denken und Problemlösen
- Teamfähigkeit

### EINSATZ UND AUFGABENGEBIETE NACH DER AUSBILDUNG:

- Applikationsprogrammierer
- Web-Programmierer
- App-Entwickler Android/iOS

*Wir freuen uns auf dich!*